

## Mathematik 2 – Flächeninhalt Rechteck, Gleichungen Fallbeispiel: Rasenteppich für Loggia

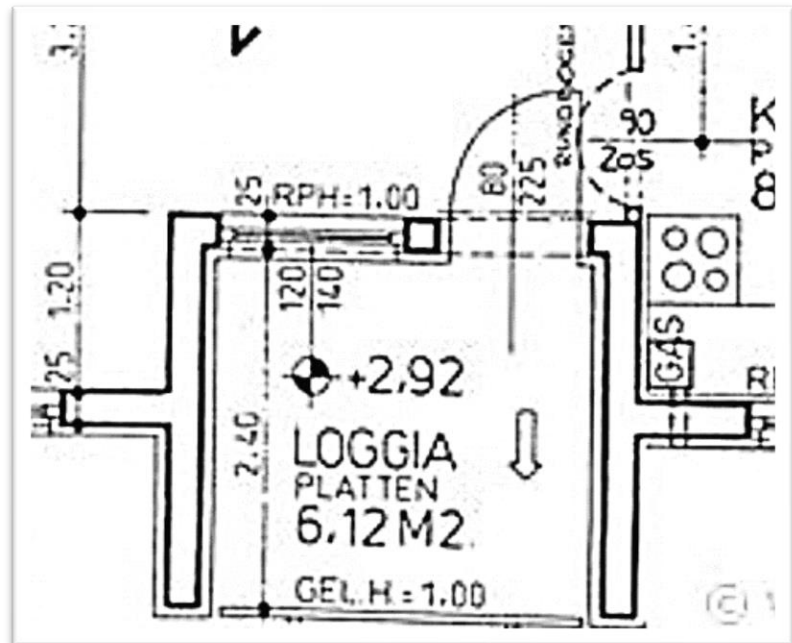
Name: \_\_\_\_\_ Datum: \_\_\_\_\_

Deine Lehrerin steht gerade mit dir im Baumarkt und hat ein tolles Angebot eines Rasenteppichs entdeckt.

Um die Länge und Breite der Loggia herauszufinden, schaut sie sich den Wohnungsplan auf ihrem Tablet an.

Auf dem Plan findet sie jedoch keine Information über die Breite.

Kannst du ihr mit einer Berechnung helfen?



$$\text{Länge: } 2,40 \text{ m}$$

$$\text{Fläche: } 6,12 \text{ m}^2$$

$$A = a \cdot b$$

$$6,12 = 2,4 \cdot b \quad | : 2,4$$

$$\frac{6,12}{2,40} = b$$

$$2,55 \text{ m} = b$$

Die Loggia ist

2,55m breit.

$$\text{NR: } \frac{612}{240} = 2,55$$

$$\begin{array}{r} - 480 \\ \hline 1320 \end{array}$$

$$\begin{array}{r} - 1200 \\ \hline 1200 \end{array}$$

$$\begin{array}{r} 1200 \\ - 1200 \\ \hline 0 \end{array}$$

$$\begin{array}{r} 1200 \\ - 1200 \\ \hline 0 \end{array}$$

OR.

